

ФЕДЕРАЛЬНОЕ
БЮРО ТЕХНИЧЕСКОЙ
ИНВЕНТАРИЗАЦИИ

ФГУП «РОСТЕХИНВЕНТАРИЗАЦИЯ – ФЕДЕРАЛЬНОЕ БТИ»

Филиал по Республике Дагестан

ТЕХНИЧЕСКИЙ ПАСПОРТ

МБДОУ «Д\с» Солнышко» общеразвивающего
вида с. Н-Казанище.
по адресу : РД, Буйнакский р- он,
с. Н-Казанище.

Инвентарный №

82:401:002:00191310

Кадастровый №

201 2 г.

ТЕХНИЧЕСКИЙ ПАСПОРТ

на

Нежилое здание

(тип объекта учета)

МДОУ Детский сад «Солнышко»

(наименование объекта учета)

Адрес (местоположение) объекта учета:

Субъект Российской Федерации	Республика Дагестан	
Район	Буйнакский	
Муниципальное образование	тип	Район
	наименование	«Буйнакский район»
Населенный пункт	тип	Село
	наименование	Нижнее Казанище
Улица (проспект, переулок и т.д.)	тип	
	наименование	
Номер дома		
Номер корпуса		
Номер строения		
Литера	А; Г; Г1; Г2; Г3; Г4; Г5; Г6	
Иное описание местоположения		

Сведения о ранее произведенной постановке на технический учет в ОТИ

Инвентарный номер	82:401:002:00191310
Кадастровый номер	

Штамп органа государственного технического учета о внесении сведений в Единый государственный реестр объектов капитального строительства (ЕГРОКС)

Наименование учетного органа	Филиал ФГУП «Ростехинвентаризация-Федеральное БТИ», Отделение по г.Буйнакск и Буйнакскому району
Инвентарный номер	82:401:002:00191310
Кадастровый номер	
Дата внесения сведений в ЕГРОКС	09.02.2012 г.

Паспорт составлен по состоянию на « 20 » февраля 2012 года

Начальник Отделения



(Handwritten signature)
(подпись)

(Б.Т. Алиев)
(Фамилия И.О.)

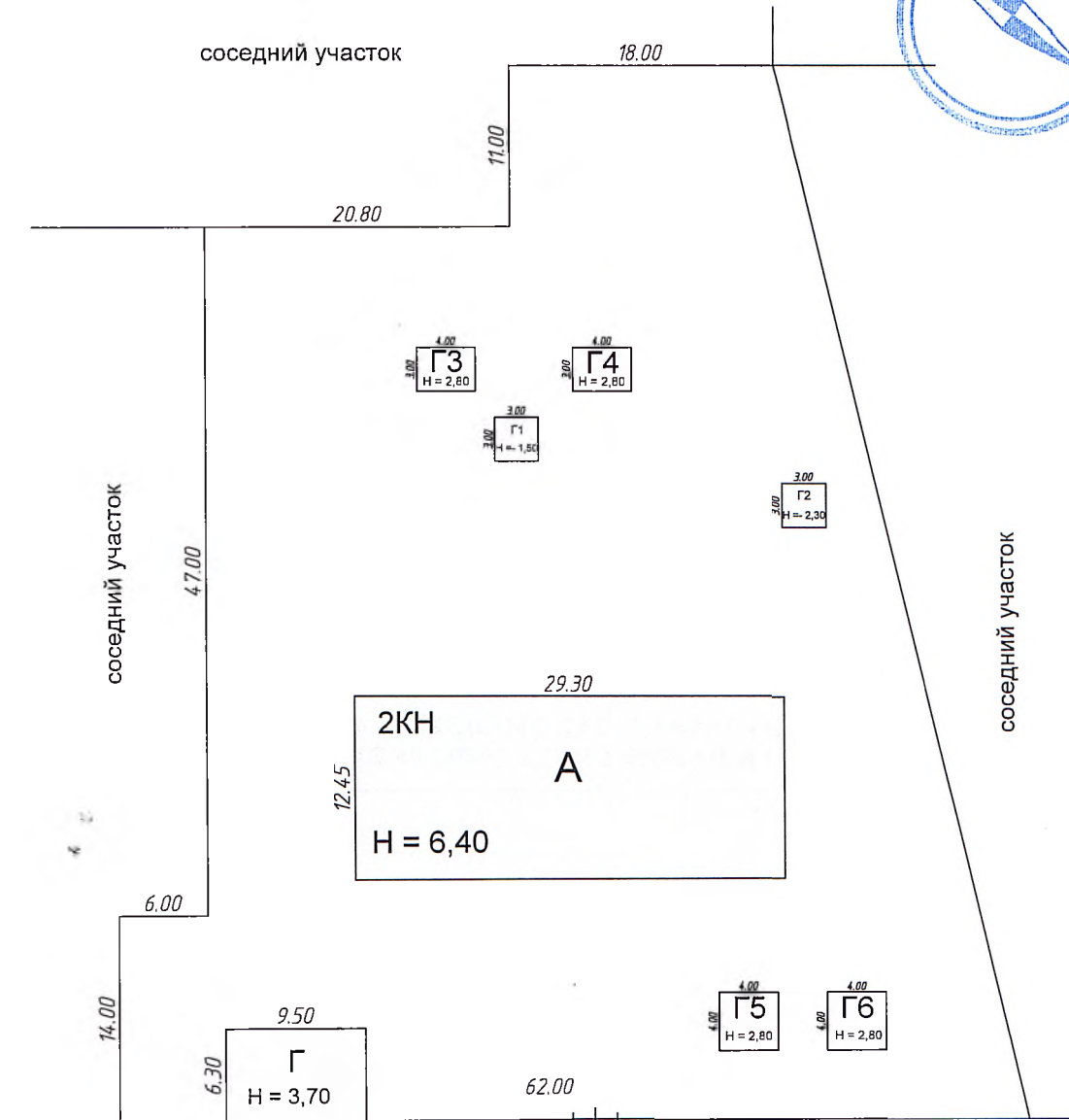
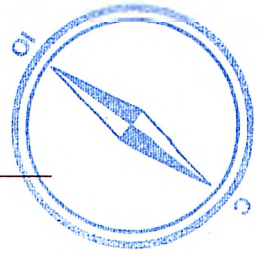
СОДЕРЖАНИЕ

№ п/п	Наименование раздела	
1.	Регистрация права собственности	3
2.	Общие архитектурно-планировочные и эксплуатационные сведения	4
3.	Распределение площадей	4
4.	Ситуационный план	-
5.	Инвентарный план	5
6.	Экспликация площадей к инвентарному плану	6
7.	Основные характеристики, прочих зданий, сооружений и строений	6
8.	Координаты зданий, сооружений	7
9.	Сведения о ранее проводившихся обследованиях	7
10.	Позэтажные планы	8
11.	Экспликация площадей к поэтажным планам	10
12.	Элементы инженерного благоустройства помещений	12
13.	Исчисление площадей и объемов по наружному обмеру,	12
14.	Техническое описание конструктивных элементов и определение физического износа	13
15.	Исчисление инвентаризационной стоимости	16
16.	Документы, предъявленные заявителем для проведения технической инвентаризации	16
17.	Отметки об обследованиях	16

Тип объекта капитального строительства: Нежилое здание
 Назначение: Детский сад
 Фактическое использование: по назначению
 Год постройки: 1974 Год последнего капитального ремонта: _____
 Серия, тип проекта: _____
 Материал стен: Кирпичные (пыленный камень)
 Строительный объем: 2634,7 куб.м.
 Этажность: 2 Этажность подземная: _____ Количество этажей: 2
 Количество нежилых помещений: 12
 Общая площадь: 640,2 кв.м Открытые, не отапливаемые, планировочные элементы здания: _____

2. РАСПРЕДЕЛЕНИЕ ПЛОЩАДЕЙ

№ п/п	Номер помещения	Состав помещений здания	Площадь нежилых помещений, В.м.	
			Общая	Открытые не отапливаемые планировочные элементы
1	2	3	4	5
1		Литер «А» здание д/с – I-этаж		
2	2;5;11;12;15	Основная	185,1	
3	1;3;4;6-10;13;14	Вспомогательного использования	107,8	
4		Итого по I-этажу:	292,9	
5		Литер «А» здание д/с – II-этаж		
6	16;20;22;24;28;29;33	Основная	194,7	
7	17-19;21;23;25-27;30-32	Вспомогательного использования	99,6	
8		Итого по II-этажу:	294,3	
9		Всего по Литеру «А»:	587,2	
10		Литер «Г» котельная	50,7	
11		Литер «Г1» пожарный водоем		6,3
12		Литер «Г2» туалет	2,3	
13		Литер «Г3» беседка		12,0
14		Литер «Г4» беседка		12,0
15		Литер «Г5» беседка		16,0
16		Литер «Г6» беседка		16,0
17				
18		Всего по объекту:	640,2	62,3



Площадь земельного участка кв. м.	
по документам	3161,0
фактически	3161,0

Филиал ФГУП «Ростехинвентаризация-Федеральное БТИ» по РД, Отделение по г. Буйнакск и Буйнакскому р-ну

Ситуационный план объекта

Руководитель (уполномоченное лицо)	Алиев Б.Т.	Адрес объекта сел. Н.-Казанище	лист	
	Акаимов О.А.		листов	
			масштаб	1:500

Кадастровый номер земельного участка	Реквизиты документа ГЗК	Площадь, кв.м.		
1	2	3		
		3161,0		
Площади земельных участков, всего:		3161,0		
Площадь территории фактического землепользования, всего:		3161,0		
В том числе:	застроенная		492,7	
	не застроенная		2668,3	
	в том числе:	с твердым покрытием	проездов	-
			тротуаров	-
	прочих элементов		2668,3	
	оборудованные площадки	детские	-	
		спортивные	-	
	грунт		-	
	под зелеными насаждениями	придомовый сквер	-	
		газоны с деревьями	-	
газоны, цветники, клумбы		-		
плодовые деревья		-		

6. ОСНОВНЫЕ ХАРАКТЕРИСТИКИ, ПРОЧИХ ЗДАНИЙ, СООРУЖЕНИЙ И СТРОЕНИЙ

Код инвентаризационного объекта	Наименование зданий, сооружений, строений	Наименование и материал основного конструктивного элемента	Основной параметр			Физический износ, %	Действительная инвентаризационная стоимость, тыс.руб.
			наименование	ед. изм.	значение		
1	2	3	4	5	6	7	8
1	Здание д/с	Кирпичные	Общая пл	м ²	364,8	30	2625,176
1	Котельная	Кирпичный	Общая пл	м ²	59,9	26	244,394
1	Пож. водоем	Кирпичный	Общая пл	м ²	9,0	26	15,103
2	Туалет	Кирпичный	Общая пл	м ²	4,0	26	10,30
3	Беседка	Деревянные	Общая пл	м ²	12,0	40	19,222
4	Беседка	Деревянные	Общая пл	м ²	12,0	40	19,222
5	Беседка	Деревянные	Общая пл	м ²	16,0	40	25,40
6	Беседка	Деревянные	Общая пл	м ²	16,0	40	25,40
Всего:							2984,22

Действительная инвентаризационная стоимость здания по состоянию на 20.02.2012г.составляет:

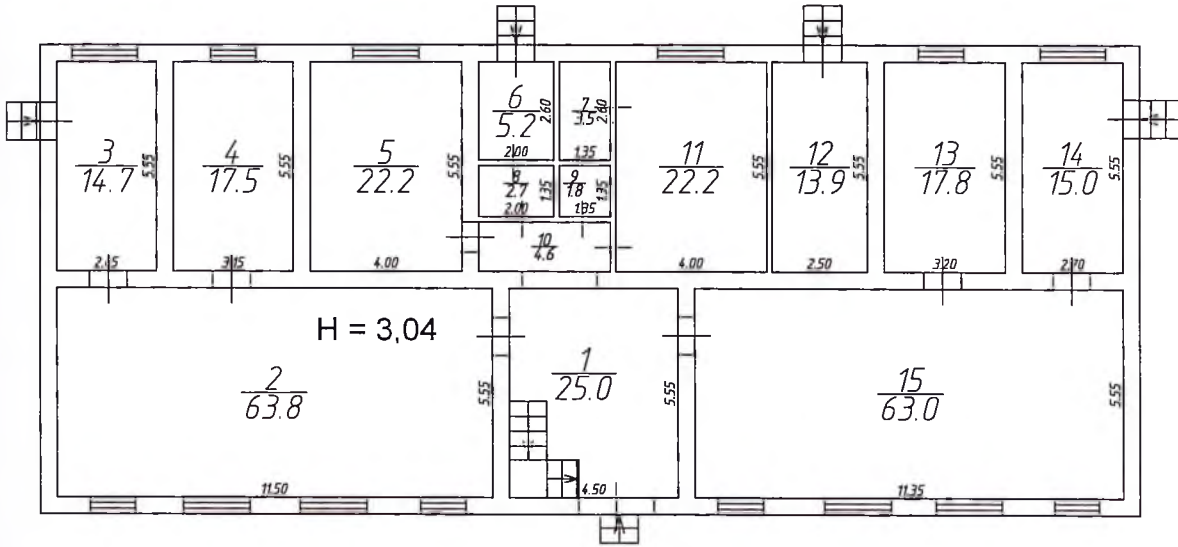
2 984 220,0 (два миллиона девятьсот восемьдесят четыре тысяча двести двадцать) руб.

В том числе действительная инвентаризационная стоимость нежилых помещений:

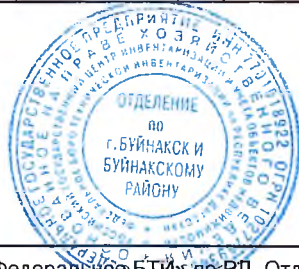
Номер помещения	Наименование помещения	Общая площадь	Объем	Действительная инвентаризационная стоимость, руб.

Литер " А "

План 1 этажа



План 2 этажа



Филиал ФГУП «Ростехинвентаризация-Федеральное БТИ» по РД, Отделение по г.Буйнакск и Буйнакскому р-ну					
Позтажный план объекта					
Руководитель (уполномоченное лицо)	Алиев Б.Т.		Адрес объекта	лист	
	Акаимов О.А.		сел. Н.-Казанище	листов	
				масштаб	1:200

Литера, Этаж	Номер и наименование помещения				Высота помещений, м	Площадь, кв.м.							
	нежилого помещения, помещений общего пользования		части нежилого помещения			нежилых помещений			открытые неотопливаемые планировочные помещений общего пользования	всех помещений, включаемых в площадь здания	примечание		
	наименование/ назначение	№	№	наименование/ назначение		общая	основная	помещений вспомогательного использования					
1	2	3	4	5	6	7	8	9	10	11	12	13	
А	здание д/с		1	прихожая	3,04	25,0			25,0			25,0	
			2	зал	3,04	63,8	63,8					63,8	
			3	прихожая	3,04	14,7			14,7			14,7	
			4	санузел	3,04	17,5			17,5			17,5	
			5	прачечная	3,04	22,2	22,2					22,2	
			6	прихожая	3,04	5,2			5,2			5,2	
			7	гладильная	3,04	3,5			3,5			3,5	
			8	коридор	3,04	2,7			2,7			2,7	
			9	раздевалка	3,04	1,8			1,8			1,8	
			10	коридор	3,04	4,6			4,6			4,6	
			11	кухня	3,04	22,2	22,2					22,2	
			12	склад	3,04	13,9	13,9					13,9	
			13	санузел	3,04	17,8			17,8			17,8	
			14	прихожая	3,04	15,0			15,0			15,0	
			15	зал	3,04	63,0	63,0					63,0	
				Итого по I-эт.:		292,9	185,1	107,8			292,9		
Б			16	спальня	3,12	32,9	32,9				32,9		
			17	санузел	3,12	12,4		12,4			12,4		
			18	кладовая	3,12	2,0		2,0			2,0		
			19	коридор	3,12	2,1		2,1			2,1		
			20	метод кабинет	3,12	10,9	10,9				10,9		
			21	кладовая	3,12	3,9		3,9			3,9		
			22	мед кабинет	3,12	7,6	7,6				7,6		
			23	коридор	3,12	7,7		7,7			7,7		
			24	кабинет завед.	3,12	15,0	15,0				15,0		
			25	санузел	3,12	12,4		12,4			12,4		
			26	коридор	3,12	2,0		2,0			2,0		
			27	кладовая	3,12	2,1		2,1			2,1		
			28	спальня	3,12	32,9	32,9				32,9		
			29	зал	3,12	47,7	47,7				47,7		
			30	прихожая	3,12	15,0		15,0			15,0		
			31	коридор	3,12	25,0		25,0			25,0		
			32	прихожая	3,12	15,0		15,0			15,0		
			33	зал	3,12	47,7	47,7				47,7		
				Итого по II-эт.:		294,3	194,7	99,6			294,3		
				Всего по Литеру "А":		587,2	379,8	207,4			587,2		
Г	котельная					50,7		50,7			50,7		
Г1	пож водоем								6,3				
Г2	туалет					2,3		2,3			2,3		
Г3	беседка								12,0				
Г4	беседка								12,0				
Г5	беседка								16,0				
Г6	беседка								16,0				
				Всего по объекту:		640,2	379,8	260,4	62,3		640,2		

11. ЭЛЕМЕНТЫ ИНЖЕНЕРНОГО БЛАГОУСТРОЙСТВА ПОМЕЩЕНИЙ

№ п/п	Наименование и характеристика элементов благоустройства	Площадь, кв.м.		
		Нежилых помещений	помещений общего пользования	всех помещений
1	2	3	4	5
1	Канализация		104,5	
2	Водопровод		104,5	
3	Электросеть	640,2		
4	теплосеть	587,2		

12. ИСЧИСЛЕНИЕ ПЛОЩАДЕЙ И ОБЪЕМОВ ПО НАРУЖНОМУ ОБМЕРУ

№	Наименование зданий, сооружений	Формулы подсчета площадей	Площадь, кв.м.		Высота, м	Строительный объем, куб.м.
			основания	застройки		
	2	3	4	5	6	7
	Здание д/с	12,45 x 29,30	364,8	364,8	6,4	2334,6
	Котельная	9,50 x 6,30	59,9	59,9	3,7	221,4
	Пож. водоем	3,00 x 3,00	9,0	9,0	1,5	13,5
	Туалет	2,00 x 2,00	4,0	4,0	2,3	9,2
	Беседка	3,00 x 4,00	12,0	12,0	2,8	12,0
	Беседка	3,00 x 4,00	12,0	12,0	2,8	12,0
	Беседка	4,00 x 4,00	16,0	16,0	2,8	16,0
	Беседка	4,00 x 4,00	16,0	16,0	2,8	16,0
			Итого:	492,7		2634,7

**13. ТЕХНИЧЕСКОЕ ОПИСАНИЕ КОНСТРУКТИВНЫХ ЭЛЕМЕНТОВ
И ОПРЕДЕЛЕНИЕ ФИЗИЧЕСКОГО ИЗНОСА**

Литера А Год постройки 1974 г. год реконструкции (кап. ремонта) _____ Этажность 2
подземная этажность _____ Группа капитальности III Вид внутренней отделки простая
Сборник Укрепленных показателей восстановительной стоимости (УПВС) 2 Таблица № 235

Наименование КЭ	Описание КЭ (конструкция, материал, изделие)	Техническое состояние КЭ	Удельный вес (УВ) стоимости КЭ в строении по таблицам УПВС			Физ.износ КЭ по таблицам УПВС, %	% физ. износа к объекту-аналогу (гр.7хгр.8)/100
			УВ КЭ	Поправка	УВ КЭ с поправкой		
2	3	4	5	6	7	8	9
Фундаменты	Бетонные	<u>Хорошее.</u>	6	1	6	15	0,9
Стены	а) наружные	Кирпичные					
	б) внутренние (перегородки)	Кирпичные					
			26	1	26	25	6,5
Перекрытия	а) подвальные	Железо-бетонные плиты					
	б) междуэтажные						
	в) чердачные						
			7	1	7	25	1,75
Крыши (кровли)	шиферная	<u>Хорошее.</u>	4	1	4	30	1,2
Полы:	дощатые	<u>Хорошее.</u>					
			10	1	10	35	3,5
Оконные и дверные проемы	а) окна	двойные					
	б) двери	филенчатые					
			11	1	11	35	3,85
Наружная и внутренняя отделка	Оштукатурено, побелено						
			14	1	14	35	4,9
Внутреннее сантехническое и электротехническое оборудование	а) теплоснабжение						
	б) водопровод						
	в) горячее водоснабжение						
	г) канализация						
	д) газоснабжение						
	е) электроснабжение	Скрытая проводка					
	ж) телефонизация						
	з) радиофикация						
	и) телевидение						
	к) вентиляция						
	л) сантех.приборы						
м) мусоропровод							
н) лифт							
			15	1	15	35	5,25
Прочие конструктивные элементы	Отмостки, крыльца, колонны, пилястры						
			7	1	7	35	2,45
ИТОГО:			100	X	100	X	30,3

Определение физического износа здания ГИС по формуле:

$$FI = \frac{\% \text{ физ. износа (итог гр.9)} \times 100}{\sum УВ_{КЭ} \text{ (итог гр.7)}} = 30,0\%$$

**13. ТЕХНИЧЕСКОЕ ОПИСАНИЕ КОНСТРУКТИВНЫХ ЭЛЕМЕНТОВ
И ОПРЕДЕЛЕНИЕ ФИЗИЧЕСКОГО ИЗНОСА**

Литера Г; Г1; Г2 Год постройки 1974 г. год реконструкции (кап. ремонта) _____ Этажность 1
 подземная этажность _____ Группа капитальности I Вид внутренней отделки простая
 Сборник Улучшенных показателей восстановительной стоимости (УПВС) 26 Таблица № 64

№	Наименование КЭ	Описание КЭ (конструкция, материал, изделие)	Техническое состояние КЭ	Удельный вес (УВ) стоимости КЭ в строении по таблицам УПВС			Физ.износ КЭ по таблицам УПВС, %	% физ. износа к объекту-аналогу (гр.7/гр.8)/100
				УВ КЭ	Поправка	УВ КЭ с поправкой		
	2	3	4	5	6	7	8	9
	Фундаменты	бетонный	<u>Хорошее.</u>	10	1	10	10	1.0
Стены	а) наружные	кирпичные	<u>Хорошее.</u>					
	б) внутренние (перегородки)	кирпичные		24	1	24	20	4.8
Перекрытия	а) подвальные	Деревянные по балкам	<u>Хорошее.</u>					
	б) междуэтажные							
	в) чердачные			7	1	7	30	2.1
Крыши (кровли)	шиферная	<u>Хорошее.</u>	6	1	6	40	2.4	
Полы:	глинобитные	<u>Хорошее.</u>						
				2	1	2	20	0.4
Оконные и дверные проемы	а) окна	филенчатые	<u>Хорошее.</u>					
	б) двери			7	1	7	30	2.1
Наружная и внутренняя отделка								
				4	1	4	35	1.4
Внутреннее сантехническое и электротехническое оборудование	а) теплоснабжение							
	б) водопровод							
	в) горячее водоснабжение							
	г) канализация							
	д) газоснабжение							
	е) электроснабжение							
	ж) телефонизация							
	з) радиотелефонизация							
	и) телевидение							
	к) вентиляция							
л) сантех.приборы								
м) мусоропровод								
н) лифт				10	1	10	35	3.5
Прочие конструктивные элементы	Отмостки, крыльца, колонны, пилястры							
				2	1	2	35	0.7
ИТОГО:				100	X	72	X	18.4

Определение физического износа здания ГНС по формуле:

$$ФИ = \frac{\% \text{ физ. износа (итог гр.9)} \times 100}{\sum УВ_{КЭ} \text{ (итог гр.7)}} = 26,0\%$$

Наименование зданий, сооружений и строений	Стоимость измерителя в базовых ценах по УПВС, руб.									Коэффициент пересчета в уровень цен на дату инвентаризации	Количество измерителя	Инвентаризационная стоимость в базовых ценах 1969г. без учета физического износа, тыс.руб.	Физический износ, %	Инвентаризационная стоимость в базовых ценах 1969г. с учетом физического износа, тыс.руб.
	№ сборки	№ таблицы	измеритель	стоимость	поправки				Стоимость с поправками					
					удельный вес	капитальность	сейсмичность	климатич. район						
2	3	4	5	6	7	8	9	10	11	12	13	14	15	16
Здание д/с	26	84	м ³	24,9	1,0	IV		0,94	23,4	68,65	2334,6	54,63	30	38,24
Котельная	26	64	м ³	11,0	1,0	V		0,94	21,71	68,65	221,4	4,81	26	3,56
Пож. водоем	26	64	м ³	11,0	1,0	V		0,94	21,71	68,65	13,5	0,293	26	0,22
Туалет	26	64	м ³	11,0	1,0	V		0,94	21,71	68,65	9,2	0,20	26	0,15
Беседка			м ²	64,51	1,0	I		0,94	38,71	68,65	12,0	0,465	40	0,28
Беседка			м ²	64,51	1,0	I		0,94	38,71	68,65	12,0	0,465	40	0,28
Беседка			м ²	64,51	1,0	I		0,94	38,71	68,65	16,0	0,619	40	0,37
Беседка			м ²	64,51	1,0	I		0,94	38,71	68,65	16,0	0,619	40	0,37
ВСЕГО:													43,47	



15. Отметки об обследовании

Дата обследования	Выполнил (инженер-инвентаризатор)		Проверил (начальник отдела)	
	ФИО	Подпись	ФИО	Подпись
12.12.12 г.	О.А. Акаимов	<i>А.О. Акаимов</i>	Б.Т. Алиев	<i>Б.Т. Алиев</i>

16. Документы, предъявленные заявителем для проведения технической инвентаризации

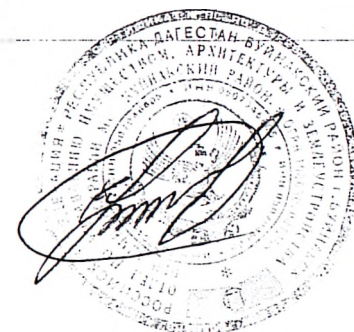
Документы-основания	Реквизиты документа	Субъект права /владелец/заявитель проведения работ
Выписка из Реестра муниципального имущества МО «Буйнакский район»		МДОУ д/с «Солнышко»
Постановление Администрации Буйнакского района	№ 57 от 16.02.2012 г.	МДОУ д/с «Солнышко»

Выписка из реестра муниципального имущества МО «Буйнакский район»

Регистрационный номер	Наименование юридического лица	Юридический адрес	Статистические коды				Идентификационный номер налогоплательщика	Уставной капитал тыс. руб.
			ОКПО	ОКОГУ	ОКВЭД	ОКФС		
77	Муниципальное образование «Буйнакский район»	г. Буйнакск ул. Ленина № 61	0004046909	-	75113	14	0507046605	

№ П/П	Наименование объекта недвижимости	Данные объекта недвижимости по состоянию на 12.01.2012 г.						
		Инвентаризационный или кадастровый номер	Балансовая стоимость тыс.руб.	Остаточная стоимость тыс.руб.	Площадь объекта кв.м.	Общая площадь земельного участка кв.м.	Основание нахождения объекта у юридического лица	Адрес
1	МДОУ «Солнышко»							
2	Здание Литер А			2984,22	587,2		Постановление администрации Буйнакского района № 53/16.02.2012	Р.Д. Буйнакский район И-Казань
3	Здание Литер В					3161		

Подготовлено отделом по управлению имуществом администрации администрации МО «Буйнакский район»



М.П. [Signature]

РЕСПУБЛИКА ДАГЕСТАН
АДМИНИСТРАЦИЯ МУНИЦИПАЛЬНОГО ОБРАЗОВАНИЯ
«Б У Й Н А К С К И Й Р А Й О Н»

51 г. Буйнакск, 368220, тел.2-34-54,тел. (факс) 2-02-01, e-mail: buiadm@rambler.ru

4 марта 2012 г.

№ 85

ПОСТАНОВЛЕНИЕ

О предоставлении земельного участка в постоянное пользование (бессрочное) пользование младшим дошкольным образовательным учреждениям (МДОУ) Буйнакского района

В целях упорядочения вопросов землепользования в соответствии ст.20 п.1 Земельного Кодекса РФ, Закона РД «О земле» ст. 17 п.1 согласно постановлениям местных администраций, свидетельств на право владения, бессрочного (постоянного) пользования землей и межевых планов, администрация МО "Буйнакский район" **п о с т а н о в л я е т:**

1. Предоставить ниже перечисленным МДОУ района в постоянное (бессрочное) пользование земельные участки в ниже указанных размерах из земель «населенных пунктов» сельских администраций Буйнакского района:

- МДОУ «Солнышко» сел. Нижнее Казанище – 3161,0 м²
- МДОУ «Радуга» сел. Нижнее Казанище – 2413,0 м²
- МДОУ «Теремок» сел. Апши – 433,0 м²
- МДОУ «Юлдуз» сел. Нижний Дженгутай – 4697,0 м²
- МДОУ «Ромашка» сел. Буглен – 831,0 м²
- МДОУ «Ласточка» сел. Атланаул – 2339,0 м²
- МДОУ «Улыбка» сел. Чиркей – 4042,0 м²
- МДОУ «Гебелек» сел. Халимбекаул – 5006,0 м²
- МДОУ «Родничок» сел. Эрпели – 2189,0 м²
- МДОУ «Ласточка» сел. Манасаул – 820,0 м²
- МДОУ «Радуга» сел. Верхнее Казанище – 2330,0 м²

2. Обязать руководителей МДОУ произвести кадастровый учет земельных участков и пройти регистрацию прав в Буйнакском межрайонном отделе ГУ ФРД по РД.

И. о. главы администрации

З.Э. Асхабов

